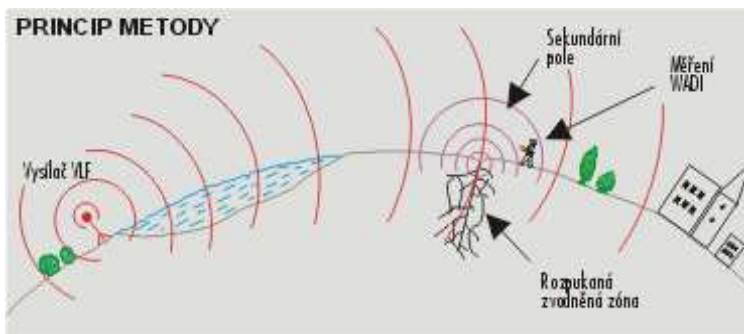


VYHLEDÁNÍ ZDROJE PODZEMNÍ VODY PRO VRTANÉ STUDNY PŘÍSTROJEM WADI

Potřebujete vyhledat a získat zdroj podzemní vody ?

Pomocí přístroje WADI švédské firmy ABEM, jsme schopni vyhledat zdroj podzemní vody v porušených zónách a rozpukaných horninách skalního podloží. Aparatura pracuje na principu metody velmi dlouhých vln (VDV). Podstata metody VDV spočívá v přijímání a měření parametrů sekundárního pole, které se indukuje ve vodičích primárním elektromagnetickým polem vysílacích stanic. Zvodněná porušená zóna nebo tektonická linie se projevuje jako elektricky vodivá zóna. Touto metodou lze také zjistit některá rudná tělesa, jež vůči okolnímu prostředí vystupují jako výrazný vodič. Naši odborníci provádí vyhledávání zdrojů podzemní vody touto metodou více než 10 let.



Co je možno měřením WADI zjistit ?

1. Nejvhodnější místo situování budoucího zdroje vody.
2. Optimální hloubku vrtu (obvykle 20 až 80 m).

Co nejsme schopni měřením WADI zjistit ?

1. Vydátnost zdroje (množství podzemní vody např. v l/s).
2. Kvalitu podzemní vody.

Tyto údaje lze zjistit pouze po provedení čerpací zkoušky a chemické analýze až po zhotovení vrtu. Kvalitu podzemní vody lze pouze obecně předpokládat podle již známých údajů z dřívějších hydrogeologických průzkumů v okolí a podle mapy chemizmu podzemních vod.



Jaké jsou podmínky pro možnost vlastního měření ?

1. Existence pevných hornin (jílovce, pískovce, slepence, prachovce, granitoidy, metamorfika ap.) uložených v zájmovém území nehluboko pod povrchem.
2. Ne příliš hustá síť umělých vodičů (elektrické vedení, plyn ap.) v oblasti měření.



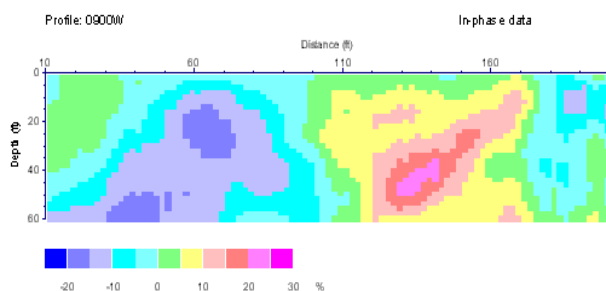
Kolik vyhledání zdroje vody touto metodou stojí ?

Cena za vlastní měření, vyhodnocení měření a vytyčení místa závrtu se pohybuje v rozmezí 3 až 6 tisíc Kč (plus DPH 19%) - podle velikosti měřené plochy a vzdálenosti lokality od sídla firmy (přepravné).

Cena za uvedené měření včetně závěrečné zprávy měření (pokud je požadována) se pohybuje v rozmezí 5 až 9 tisíc Kč (plus DPH 19 %).

Jak dlouho měření trvá a co je k němu potřeba ?

Podle velikosti území měření trvá většinou 1 až 5 hodin. Měření provádí jedna osoba, je nutné aby zadavatel rámcově vymezil území na kterém požaduje vyhledat zdroj vody. Po měření se získaná data přenesou do počítače, kde specializovaný program vykreslí naměřené charakteristiky odporu horninového prostředí ve formě křivek sekundárního elektromagnetického pole a hustotní hloubkový řez. Interpretátor provede vyhodnocení zobrazení, výběr nejlepšího místa pro situování zdroje vody - vrtu a stanoví jeho hloubku.



Komplexní zajištění zdroje vody ?

Vyhledání zdroje podzemní vody touto metodou je jen jedna část širokého spektra činností společnosti ALTEC International s.r.o. Jsme schopni provést a zajistit celý komplex prací spojených se získáním vodního zdroje, tedy projektování, zhotovení vrtu, ověření jeho vydátnost hydrodynamickými zkouškami, zjištění chemického složení vody, dodání a montáž čerpadla, zapojení na domovní rozvod ap. Projektování, provádění a vyhodnocování hydrogeologických prací provádí odborníci z oblasti hydrogeologie s autorizačním osvědčením vydaným MŽP ČR.